



Faire avancer toutes les envies d'entreprendre



CCI PORTES DE NORMANDIE

RAPPORT D'ACTIVITÉ 2016

Sommaire

■ Création, reprise, transmission	4
■ Compétitivité des entreprises et financement	6
■ Performance du territoire	8
■ Formation et compétences	10
■ Conquête des marchés	12
■ Rapport financier	15

Présentation des élus

Bureau

Président CCIPN : Eric ROUET

Président Délégation Orne : Luc VAN RYSSEL

Vice-Président Commerce : Jean Michel COSTASEQUE

Vice-Président Services : Georges CHAUVEL TREPIER

Vice-Président Industrie : Arnaud PAIN

Trésorier : Christian DEVAMBEZ

Trésorier adjoint : Erick MAHE

Secrétaire : Murat KORU

Secrétaire adjoint : Jean Luc HARANG

Membre : Marc de GOUVION SAINT CYR



Proximité et expertise au service des 25 500 entreprises du territoire, au cœur de notre action.

Le réseau des Chambres de Commerce et d'Industrie tisse, depuis des années, des liens forts avec les chefs d'entreprise en les accompagnant à chaque étape de leurs projets.

Partenaire et acteur du développement économique, la CCI Portes de Normandie est le porte-parole des intérêts des entreprises de l'Eure et de l'Orne.

Fort d'une connaissance précise du tissu économique local et animé par la volonté de faire avancer toutes les envies d'entreprendre, nous accompagnons les porteurs de projets, les dirigeants d'entreprises ainsi que les collectivités territoriales.

En 2016, nous avons accompagné plus de 1 000 entreprises, formé plus de 2 500 personnes (dirigeants, salariés, créateurs, apprentis) et organisé plus de 80 moments d'échange et de partage d'informations avec des experts : Envie de vous lancer, 5 jours pour Entreprendre, Atelier Business, 90min pour s'informer, Nuit de l'orientation, Journée Portes Ouvertes, Salon E-commerce, Lancement de la Boutique Test, 1ère délégation CCI au CES Las Vegas ...

Plus que jamais, la nouvelle équipe d'entrepreneurs élus, les conseillers CCI et moi-même souhaitons mettre à votre service notre expertise métier. Nous intervenons en conseil, accompagnement, formation et aménagement de l'espace économique.

Dans un monde où l'innovation devient une priorité et où l'agilité est une nécessité, c'est avec vous, les entrepreneurs qui faites la richesse et le dynamisme de notre territoire, que nous souhaitons partager notre vision et les clés du monde économique de demain.

Eric Rouet

Président

Chambre de Commerce et d'Industrie Portes de Normandie

Création, reprise, transmission

Chiffres clés

30 réunions « Envie de vous lancer »
ont informé **390** porteurs de projets

9 stages « 5 jours pour entreprendre »
ont formé **106** futurs chefs d'entreprise

22 stages « micro-entreprise »
ont renseigné **192** participants

9 Start Up hébergées au sein
de la pépinière SMART' UP

Transmission

La CCI PN a accompagné :

37 chefs d'entreprise dans l'Eure dans le cadre
de leur projet de transmission et **41** dans l'Orne,

a géré et diffusé **160** offres de vente
sur le site www.transentreprise.com,

a traité **71** mises en relation cédant-repreneurs
dans l'Eure et **40** dans l'Orne,

a enregistré **26** ventes de fonds de commerce.

L'espace coworking fait peau neuve

Spécialement pensé et dédié à tous les curieux et passionnés de l'entreprenariat. Porteurs de projet, chefs d'entreprises, étudiants, itinérants, quel que soit le domaine d'activité, cet espace est ouvert pour travailler librement en toute convivialité. Grandissez auprès de cette communauté qui vous permettra de débattre, d'étendre votre réseau professionnel et de participer régulièrement à des animations thématiques. En intégrant cet écosystème stimulant, vous rencontrerez des experts de la création et du développement d'entreprise.



Accompagnement CCI : une première étape de découvertes

Les créateurs bénéficient de l'expertise d'un conseiller pour échanger sur leurs projets. Cet entretien permet notamment de faire un état de l'avancement du projet, d'identifier et de définir les besoins et actions à mener.

909 porteurs de projet reçus dans l'Eure et **138** dans l'Orne.

Start&up : les étudiants sur les startingblocks



La CCI et les étudiants "Responsable opérationnel d'unité" de l'ISF organisaient, pour la première fois, l'événement "Start & Up", dans les locaux de CCI INTECH, sur le pôle universitaire d'Alençon le 29 mars. 6 porteurs de projet ont tenté l'expérience en présentant leurs idées de création devant un jury d'entreprises et de professionnels de l'accompagnement.



Startup Week-end : 54h pour créer son entreprise

La communauté de communes de Pont Audemer et la CCI Portes de Normandie, en partenariat avec le Crédit Agricole, CER France, le Rotary de Pont Audemer et le Lycée Agricole de Tourville ont organisé le 1^{er} Start Up Week End dans l'Eure du 26 au 28 Février 2016.

C'est dans une ambiance à la fois très studieuse mais 100% chaleureuse que les 50 participants, répartis en 8 équipes, ont planché durant 54 heures dans la Médiathèque de Pont-Audemer.

Chacun a pu et su apporter son expertise tant dans le domaine du marketing, du commercial, de la gestion que des nouvelles technologies.

Même s'il faut un gagnant à savoir l'équipe « Hylla la penderie partagée », deux étudiantes qui ont lancé leur projet de location de vêtements sur internet, l'ensemble des participants gardera un très bon souvenir de ce week end détonnant.

Ouvert à la fois à des créateurs et à des chefs d'entreprise souhaitant tester une idée mais aussi à des personnes qui n'ont pas de projet, le Start Up Week end permet de faire évoluer son idée de création grâce aux compétences des autres membres de son équipe, des coachs et d'un parrain à haute valeur ajoutée en la personne de Pierre RIOU, PDG du groupe RIOU GLASS, fabricant de verres français.

Un gain de temps et d'énergie pour le (futur) chef d'entreprise et un réseau qui se constitue.



Compétitivité des entreprises

Chiffres clés

40 ateliers business **245** participants

120 participants à l'étape du Tour de France de la finance participative à Evreux

185 rencontres experts

200 entreprises ont rejoint le réseau Bienvenue en Normandie

378 stagiaires ont suivi une formation spécifique aux Cafés Hôtels Restaurants et Discothèques

3 ateliers business sur le thème de l'accessibilité

Ateliers Business : concentré d'expertises

Les Ateliers Business apportent une solution pratique sur un format court d'une demi à une journée répartis dans 6 catégories :

- Développement commercial
- Internet
- RH
- Gestion / Finances
- Réglementation
- International

4 ateliers créés en 2016 pour accompagner les entreprises dans cette ère de transition numérique :

- Impression 3D : quel intérêt pour mon entreprise ?
- Créer ma page Facebook professionnelle
- Maîtriser mon image pour développer mon chiffre d'affaire (e-réputation)
- Vendre sur les marketplaces

Réseau PLATO : formation et retour d'expériences entre dirigeants

PLATO est une formation pour dirigeants de PME ayant des problématiques de gestion communes. C'est un réseau de chefs d'entreprise souhaitant consolider leurs compétences, dans un esprit de convivialité. Le principe est de partager les expériences en s'appuyant sur les compétences d'experts. Plus de **100 chefs d'entreprises** étaient présents au Haras du Pin le 8 juin 2016 pour la réunion plénière du réseau Normand PLATO. Visite, conférence, spectacle équestre, rencontre avec des étudiants étaient au programme.



Label Bienvenue en Normandie

Le tourisme est un des piliers économiques de la Normandie et un enjeu de croissance : 12 millions de séjours par an et 5 milliards d'Euros de CA. Face à ce constat, la CCI Normandie, soutenue par la Région, a lancé en mai 2016 « BIENVENUE EN NORMANDIE ! »

Dans une dynamique de promotion de la Normandie et de volonté de bien accueillir, en 2016, ce sont plus de **200 entreprises** qui ont rejoint le réseau sur le territoire CCI Portes de Normandie. Grâce aux outils de promotion fournis aux adhérents mais aussi les services Web (page Facebook, site de géolocalisation), ces entreprises bénéficient d'une visibilité plus importante. Adhérer, c'est aussi rejoindre un grand réseau normand d'accueil et bénéficier de supports pour optimiser son accueil et avoir accès aux événements et formations du réseau.

Suivez Bienvenue en Normandie sur Facebook

Lancement officiel de Bienvenue En Normandie à la manufacture Bohin, le 9 mai 2016, en présence de 91 entreprises dont 44 labélisées Normandie Qualité Tourisme.



et financement

Permis d'exploitation ou tout savoir sur la vente d'alcool

Tout créateur et repreneur d'un établissement de type CHRD (café, hôtel, restaurant, discothèque) est tenu de suivre une formation obligatoire pour obtenir un permis d'exploitation. Cette formation sensibilise et responsabilise les futurs exploitants aux dispositions légales liées à la vente d'alcool. En 2016, **306 professionnels** ont été formés. La CCI dispense en complément, les formations « hygiène alimentaire » et « hygiène alimentaires pour les épiceries ».

Union commerciale et associations de commerçants

Les unions commerciales ou associations de commerçants sont des structures essentielles dans le développement du commerce d'un territoire.

Elles sont une force de propositions pour une meilleure adaptation de l'environnement du commerce et s'impliquent dans les réflexions et décisions concernant l'accessibilité, le stationnement, le plan de circulation, la voirie, la sécurité et l'aménagement urbain.

Notre accompagnement 2016 :

- Association de commerçants Portes de Bretagne à Alençon : accompagnement des commerçants dans leur projet de dynamisation du pôle commercial Alençon-Condé-sur-Sarthe, réalisation d'une enquête terrain.
- Partenariat entre la CCIPN, l'Office de Commerce et de l'Artisanat d'Alençon et la Ville d'Alençon à l'élaboration d'une opération collective de redynamisation de l'hyper-centre.
- Le 5 décembre 2016, signature d'une convention de partenariat entre l'association des commerçants de Sées et la CCIPN pour un accompagnement sur une durée de 3 ans.



- Aide administrative pour l'union commerciale « Les vitrines d'Evreux »
- Convention 2016 avec l'union commerciale ACTIV de Verneuil sur Avre (4 actions majeures)
- Réunion de relance pour l'union commerciale « Les vitrines de l'iton » (Damville)
- Réunion de relance pour l'union commerciale « Art'com » (Pt de l'Arche)
- Réunion de relance pour l'union commerciale St André de l'Eure
- Réunion de relance pour l'union commerciale Tillière sur Avre
- Présence à l'AG de l'union commerciale Le Neubourg
- Plus de 20 rendez-vous avec les membres de différentes associations de l'Eure pour faire connaître les accompagnements de la CCI.

La CCI partenaire du recrutement

La CCI anime le fond mutualisé départemental de revitalisation destiné à aider les entreprises à recruter de nouveaux salariés en CDI dans l'Orne. Chaque embauche peut être financée par une aide de 4 000 euros ou de 6 000 euros maximum par entreprise. En 2016, **près de 70 000 euros d'aides ont été accordés.**

Speed dating bancaire et Forum du financement

54 Porteurs de projet de création/reprise

ou chefs d'entreprise en recherche de financement ont pu, à l'occasion des journées du 18 mars et 7 octobre, rencontrer l'ensemble des partenaires bancaires ainsi que des organismes d'aides

et des fonds d'investissement lors de rendez-vous programmés de 30 minutes et d'entretiens libres. Des sessions très appréciées pour optimiser sa recherche de financement et gagner du temps !

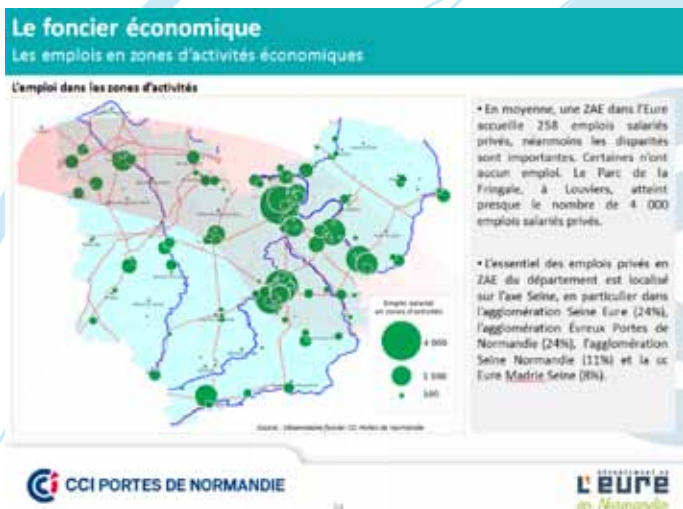


Performance du territoire

Inventaire des sites d'activités économiques

Dans le cadre de la loi Notre, les intercommunalités deviennent uniques gestionnaires des ZAE « Zones d'Activités Economiques ». La CCI, associée au Département de l'Eure, a utilisé les informations de l'observatoire des ZAE, pour aider toutes les intercommunalités de l'Eure à se repérer dans ce transfert. Cela représente 4100 ha, 2200 entreprises, et 53 000 emplois dans l'Eure. Un guide a été conçu en lien avec l'ADCF. L'ensemble des sites d'activité susceptibles de répondre aux critères de définition d'une ZAE a été identifié, géolocalisé, cartographié et qualifié. Des Atlas intelligents, classés en 4 catégories, par « ordre évidence de transfert » ont été créés et remis à chaque intercommunalité. Le département et la CCI accompagnent les intercommunalités dans les transferts de patrimoine, d'actifs, ou de charges que cela occasionne.

Portraits économiques de territoire



Dans le but d'accroître sa connaissance des nouveaux territoires et d'enrichir son offre de services auprès des collectivités, le conseil départemental de l'Eure a mobilisé la CCI **pour réaliser un panorama économique** de chacun de ces territoires et **une synthèse de cette information à l'échelle départementale**. L'ensemble des indicateurs compilés pour chaque territoire ont été regroupés en 4 grands thèmes :

- Grands chiffres de l'économie du territoire
- Les filières économiques
- Le commerce
- Le foncier économique

Étude et analyse de l'activité commerciale de L'Aigle

A la demande de la mairie de L'Aigle, la CCI a **réalisé une étude du centre-ville**. Un état des lieux des commerces existants a permis de mettre en évidence un espace marchand très attractif, des vitrines et des façades attrayantes, et quasiment pas de locaux vacants. Toutefois, l'offre commerciale du centre-ville de L'Aigle se rétracte sous le coup de l'évolution des comportements d'achat et de l'élargissement de l'offre de périphérie. Cette étude permet de définir les actions à mener.

Chiffres clés

Une zone de chalandise comptant **61 804** habitants

169 points de vente répertoriés

Un taux de vacance de **20 %**

70 % des dirigeants ayant moins de **55** ans

60 % des commerçants ont répondu à l'enquête



Enquête : les comportements d'achats des ménages

En octobre 2016, la CCI a fait réaliser une enquête sur le comportement des ménages afin d'analyser les flux d'achats. Ces données ont permis de déterminer les comportements d'achats, les flux commerciaux et les pôles commerciaux du territoire.

Les principaux résultats:

- Augmentation du nombre de ménages,
- De plus en plus d'achats réalisés sur le trajet domicile-travail,
- Plus de 50 % de l'activité commerciale est réalisée par les produits alimentaires
- Un poids des commerces de moins de 300 m² en baisse au profit des grandes surfaces pour l'alimentaire et du e-commerce pour le non-alimentaire,
- L'évasion la plus importante est la famille de produits équipement de la personne.

Chiffres clés

87 bassins identifiés

785 000 habitants en 2017,

80 000 actes d'achats intégrés à la base de données

Près de **3 000** ménages enquêtés sur

40 produits de consommation courante

4 260 M€ de potentiel de consommation

3 012 M€ de chiffre d'affaires des points de vente

10^{ème} édition du salon Métiers d'art, métiers passion

Du 23 au 25 septembre à la Halle au Blé d'Alençon, les métiers d'art étaient encore une fois à l'honneur. Plus de 4 500 visiteurs se sont déplacés pour découvrir les savoir-faire des artisans et l'exposition des 10 œuvres sélectionnées au concours Ateliers d'art de France.



Formation et compétences

Chiffres clés

Apprentissage

Nombre de contrats signés :

341 pour Alençon - **1 031** pour l'Eure

La CCI PN intervient dans les établissements scolaires des 2 départements et participe également à des forums afin d'informer les jeunes sur l'apprentissage.

773 jeunes ont ainsi pu découvrir l'apprentissage.

Rallye de l'alternance à Alençon :

300 entreprises - **50** offres en alternance collectées

Nuit de l'Orientaion : 2081 participants à Evreux et **1430** participants à Alençon

161 mini stages découverte-métiers ont été mis en place afin de permettre à des jeunes collégiens et lycéens de découvrir un ou plusieurs métiers en entreprise pendant leurs vacances scolaires et ainsi les aider dans leur choix d'orientation

246 dossiers traités **AGEFICE** (Association de gestion du financement de la formation des chefs d'entreprises non-salariés)

Un recrutement pour développer l'apprentissage



Avec l'aide du Conseil Départemental et de la DIRECCTE, le Point A de la CCI PN Evreux a intégré un poste de développement de l'apprentissage le 1^{er} juin sur l'Eure. Les missions de ce développeur sont de :

- Prospecter spécifiquement des entreprises n'ayant pas encore pris d'apprentis afin de les informer des différentes possibilités de formation proposées par les CFA du territoire ainsi que des dispositifs d'aide aux employeurs.
- Promouvoir l'apprentissage auprès des jeunes en intervenant en milieu scolaire et lors de différents forums.
- Effectuer des rapprochements entre les offres et les demandes grâce à la bourse de l'apprentissage. Rechercher des solutions pour lever les freins et sécuriser les parcours.

Un rallye pour Booster l'alternance

Le rallye de l'alternance à Alençon et à Evreux permet d'aller à la rencontre de **550 entreprises** afin de recueillir leur niveau de connaissance et de pratique des dispositifs de l'alternance (contrat d'apprentissage et contrat de professionnalisation). **80 offres à pourvoir** ont été collectées en 2016.

Le job dating de l'alternance à Alençon met en relation des jeunes et des entreprises pour des contrats en alternance. **250 visiteurs** sont venus à la rencontre des **30 partenaires** présents pour recruter et plus de **200 entretiens** ont été réalisés.



Silic#Orne Vallée : le rendez-vous numérique

Plus de 1 000 personnes ont participé à Silic#Orne Vallée le 6 décembre 2016 à La Luciole à Alençon.

Cet événement, organisé par la CCI Portes de Normandie en partenariat avec le Pays d'Alençon, le Conseil Régional de Normandie et la Communauté Urbaine d'Alençon, avait pour objectif de faire découvrir les métiers et les usages du numérique.

Au programme : Démonstrations, ateliers et conférences, notamment sur le mapping vidéo, la réalité virtuelle, la fibre optique... et la possibilité d'échanger avec 20 professionnels du numérique et des organismes de formation locaux.



Gala de remise des diplômes Evreux Campus

Organisée pour la 8^{ème} année consécutive, cette manifestation souligne le dynamisme de la vie étudiante à Evreux avec **800** diplômés conviés et **40** diplômes proposés, du bac+2 au Bac+5, en formation initiale ou en alternance.

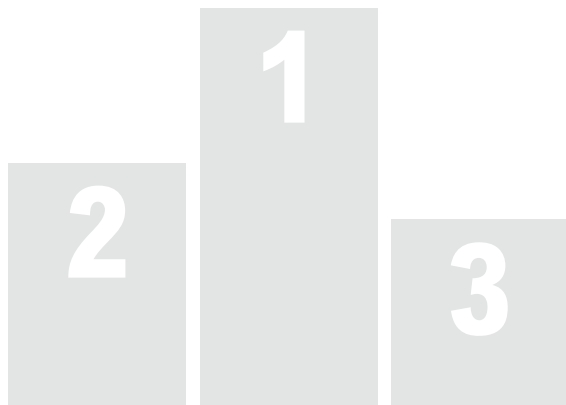
En 2016, encore d'excellents résultats aux Ecoles Supérieures de la CCI Portes de Normandie avec 82% de réussite sur l'ensemble des sections. Ces résultats confirment la qualité de l'enseignement. Notons 100 % de réussite sur les BTS Assistant de Manager, les Bac +3 Responsable Développement Commercial, les Bac + 4 Responsable Qualité-Sécurité-Sûreté-Environnement et le Master Administration des Entreprises.

Des formations en adéquation avec les attentes des entreprises :

95% des diplômés sont en activité !

Remise des diplômes aux Ecoles Supérieures de la CCI

La cérémonie de remise des diplômes, qui s'est déroulée le 1 avril 2016, a permis de mettre en avant la reconnaissance et la concrétisation du travail des différents acteurs des formations en alternance (Tuteur – Ecoles Supérieures de la CCIPN- Apprenants). Avec 81 % de réussite sur l'ensemble des sections, les résultats de 2015 ont été très satisfaisants pour les Ecoles Supérieures de la CCI Portes de Normandie.



Conquête des marchés

Les Rendez-vous d'Affaires de Normandie

Les Rendez-vous d'Affaires de Normandie « RAN », l'occasion, pour chacun des participants de pouvoir réaliser **18 rendez-vous qualifiés**, sur une seule journée et sur un même lieu et de générer de nouvelles affaires. La 14^{ème} édition s'est tenue le 16 Juin 2016 à Deauville. **286 entreprises de l'industrie régionales** se sont rencontrées dont **42 du territoire de CCI Portes de Normandie**.

2 197 rendez-vous qualifiés ont été réalisés avec un taux de satisfaction de plus de 90 %.



Les rencontres d'Affaires Industrielles

Les Rencontres d'Affaires Industrielles permettent aux entreprises de rencontrer de potentiels donneurs d'ordre ou sous-traitant, toutes dans un secteur géographique proche, par un système de speed-meeting (25 rendez-vous en une demi-journée).

45 entreprises industrielles de l'Eure et de l'Orne se sont réunies pour la 4^{ème} édition qui a eu lieu à l'Aigle le 8 décembre.

Le Salon de la maquette numérique (BIM)

Le salon « BIM in Normandie » a réuni **100 participants** issus du BTP dont l'objectif était de découvrir les enjeux de la maquette numérique et de se l'approprier afin de développer leur business.

Les 3 tables rondes et les 14 exposants présents leur ont permis de trouver des solutions concrètes pour passer au Building Information Modeling.

L'action commune des organisateurs et des partenaires a permis le déplacement d'un groupe d'entreprises au salon BIMWORLD.



Le 1^{er} Hackaton « sécurité »

50 participants, **7** défis, **48** heures

La CCI en partenariat avec la Base Aérienne et l'Agglomération d'Evreux a organisé son premier Hackathon ayant pour thème la sécurité des sites industriels ou sensibles.

Objectif : faire travailler des équipes sur l'amélioration de la sécurité physique de ces sites et d'organiser des défis liés à la géolocalisation en temps réel, la fusion de capteurs, les comportements à risque... le tout encadré par des spécialistes et récompensé par lots de 2 000 €, 1 500 € et 500 €.



Les entrepreneurs du territoire se déplacent à Vegas

1^{ère} participation du réseau CCI au Consumer Electronic Show de Las Vegas. La CCI Portes de Normandie est la première délégation française avec 15 chefs d'entreprise qui se sont rendus à ce salon consacré à la réalité virtuelle, réalité augmentée, robotique, impression 3D, drones, maison connectée, IoT / objets connectés, accessibilité, smart city, solutions e-commerce, cyber sécurité...

Le CES a également permis aux chefs d'entreprise de découvrir les tendances des marchés, d'identifier de futurs clients français ou étrangers et de rencontrer de futurs partenaires.

La valeur ajoutée de la CCI est l'accompagnement individuel de chaque entrepreneur autour de trois axes :

- Les stands à visiter parmi les 3 800 exposants
- Les conférences / keynotes auxquelles participer, sélectionnées parmi 500
- Les moments de networking à privilégier, en lien avec les autres délégations françaises et étrangères.

Le plus de la CCI, c'est aussi la formation au pitch en français et en anglais !



Le Club ESSOR MPI Orne Est se développe

La CCI anime le club ESSOR MPI Orne Est. En 2016, les réunions du club ont permis de réunir les 32 membres du club et leurs invités lors de 11 soirées organisées autour de visites d'entreprise, conférences ou animations. Au total ces soirées auront réuni **235 personnes en 2016**.

Quelques visites du programme 2016

- 11 Février : visite de l'entreprise TTA Lubrifiants à Lonrai.
- 8 Mars : visite de l'association La Boîte aux Lettres
- 12 Juillet : visite du circuit du Mans
- 8 Septembre : visite du château de Sassy à Saint-Christophe-le-Jajolet
- 17 novembre : visite de la fromagerie Richemonts à Pacé



Visite de l'entreprise « Clôtures et Fermetures d'Andaine » à la Chapelle d'Andaine le 8 décembre 2016

Conquête des marchés

Lancement de la première Boutique Test

« **MA BOUTIQUE TEST** », concept innovant et inédit dans l'Eure a été initié par la CCI Portes de Normandie, la Ville d'Evreux et Evreux Portes de Normandie dans le cadre de la redynamisation du cœur de ville pour favoriser l'implantation de nouveaux commerces et compléter l'offre commerciale existante. S'agissant d'un engagement politique fort visant à améliorer l'attractivité du centre-ville par une action encore jamais menée dans le département et la région, celui-ci s'est également appuyé sur le développement de partenariats entre acteurs publics et privés. Aujourd'hui, le concept est devenu réalité !

Les étapes marquantes sur 2016 :

- Le 27 mai, choix du candidat par le comité de sélection composé des représentants de la CCI Portes de Normandie, d'EPN, d'un banquier et d'un expert comptable. Le projet retenu est celui de Lisa Lechevrel. Passionnée de cuisine, Lisa propose des petits robots ménagers et tous les ustensiles destinés aux préparations culinaires.
- Le 30 août 2016 : ouverture de la boutique « Cuisine et Vous » et inauguration le 5 septembre en présence des élus et de la presse locale venue en nombre. Reportage TV effectué par France 3 Haute Normandie
- Après 6 mois d'activité : Cuisine et vous a bénéficié d'un très bon accueil de la part de la clientèle ébroïcienne et a dépassé ses objectifs de chiffre d'affaires...
- Le 8 septembre 2016 : ouverture d'une seconde boutique test « Process Informatique ».



Le Silver Day Normandy organisé à domicile

Le 13 octobre, la Région Normandie, la CCI Portes de Normandie et TechSap Ouest ont organisé la journée régionale Silver Normandy à Bagnoles-de-l'Orne.

Ce rendez-vous a favorisé la mise en réseau de tous les partenaires de la Silver économie (entreprises de services à la personne, industriels, collectivités...) et permet d'échanger sur les opportunités du secteur. Outre les services à la personne, sont aussi concernés les domaines de l'e-santé, de l'habitat, de l'agro-alimentaire, de la mobilité et du tourisme.

Aider les dirigeants en difficulté avec le CIP

Rendez-vous, tous les lundis, dans l'ensemble du département de l'Orne alternativement à Alençon, Flers, L'Aigle, Argentan et Mortagne-au-Perche. Ces échanges, gratuits et confidentiels, permettent de faire le point sur les difficultés de son entreprise avec des professionnels.

Le CIP est le Centre d'information et de Prévention des entreprises en difficulté.

Rapport financier

25 500 établissements

6726 dossiers de formalités traités

dont **5512** dossiers de formalités au Registre du Commerce et des Sociétés

294 dossiers pour la délivrance de la carte de commerçant ambulant.

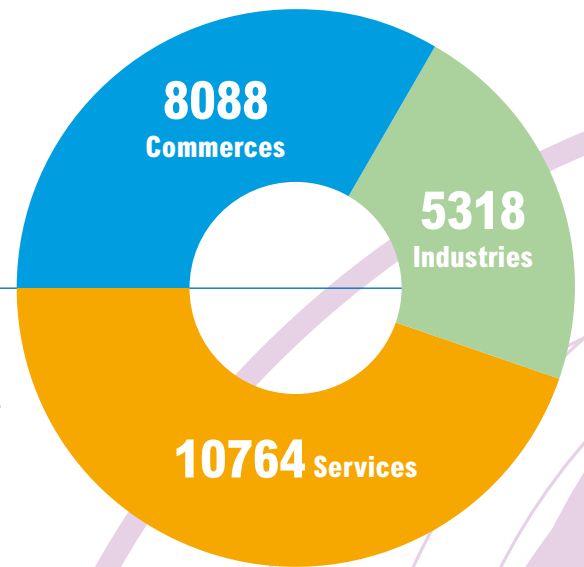
333 dossiers pour la délivrance de la carte professionnelle des activités immobilières.

2211 dossiers de taxe d'apprentissage traités

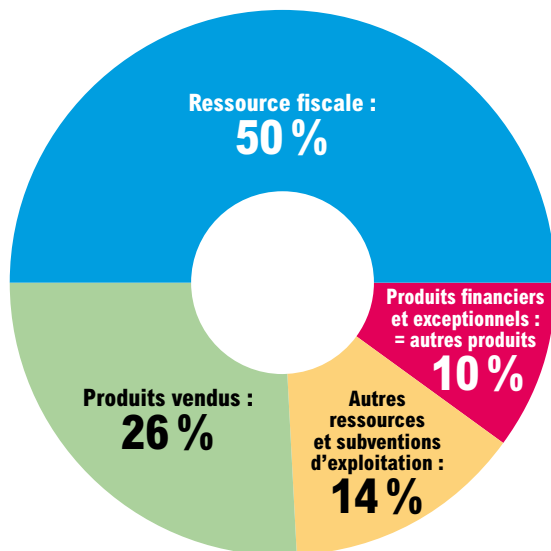
4 560 788 € de taxe d'apprentissage collectés

7250 appels téléphoniques

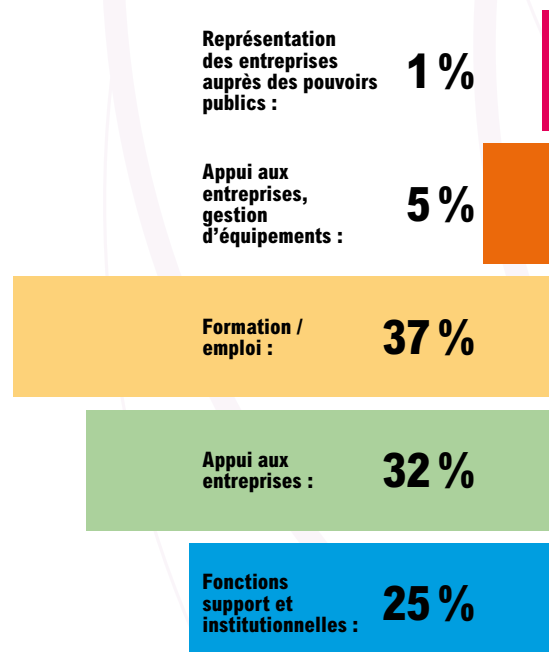
2408 visiteurs accueillis.



Produits 2016 : 12,4 M €



Charges 2016 : 12,6 M €



Je crée
mon entreprise



Je reprends
une entreprise



Je me développe
à l'international



Je développe le business
de mon entreprise



J'optimise les performances
de mon territoire



Je cède
mon entreprise



La CCI
vous accompagne à
**chaque étape
de vos projets**



www.portesdenormandie.cci.fr

 **CCI PORTES DE NORMANDIE**

Eure : 02 77 27 00 27
215 route de Paris - CS 80187
27001 Evreux cedex

Délégation Orne : 02 33 82 82 82
12 place du Palais
61000 Alençon

www.portesdenormandie.cci.fr