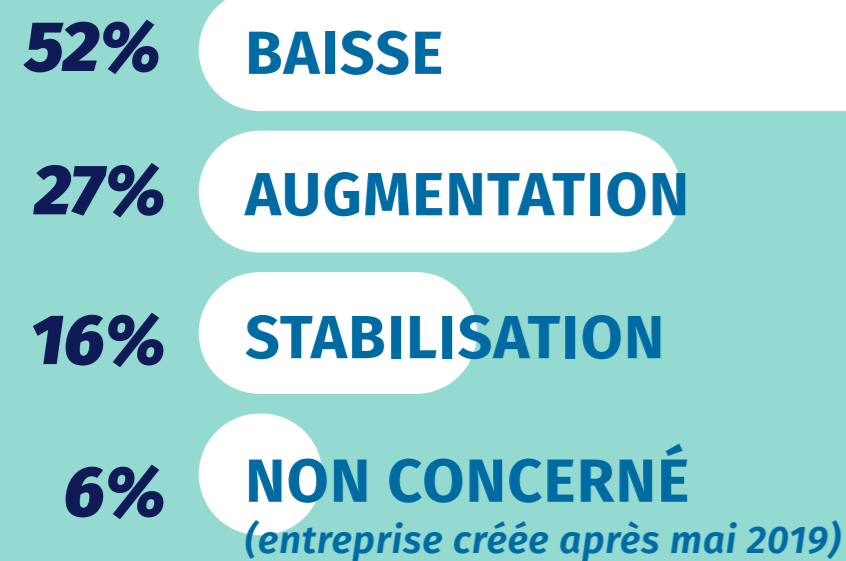


Baromètre CCI Normandie • Commerce non alimentaire

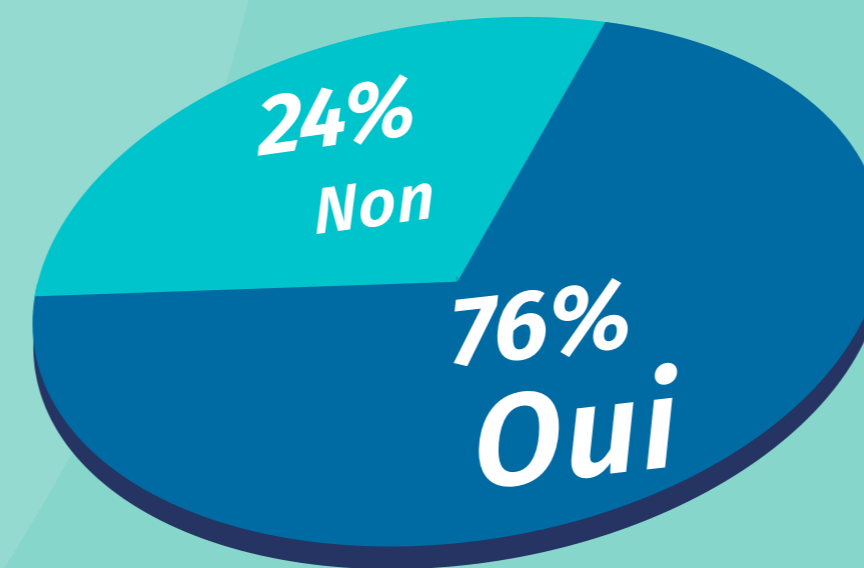
SEMAINE 24 : du 8 au 11 juin 2020 • Enquête réalisée sur un échantillon de 250 entreprises normandes

Votre chiffre d'affaires ?

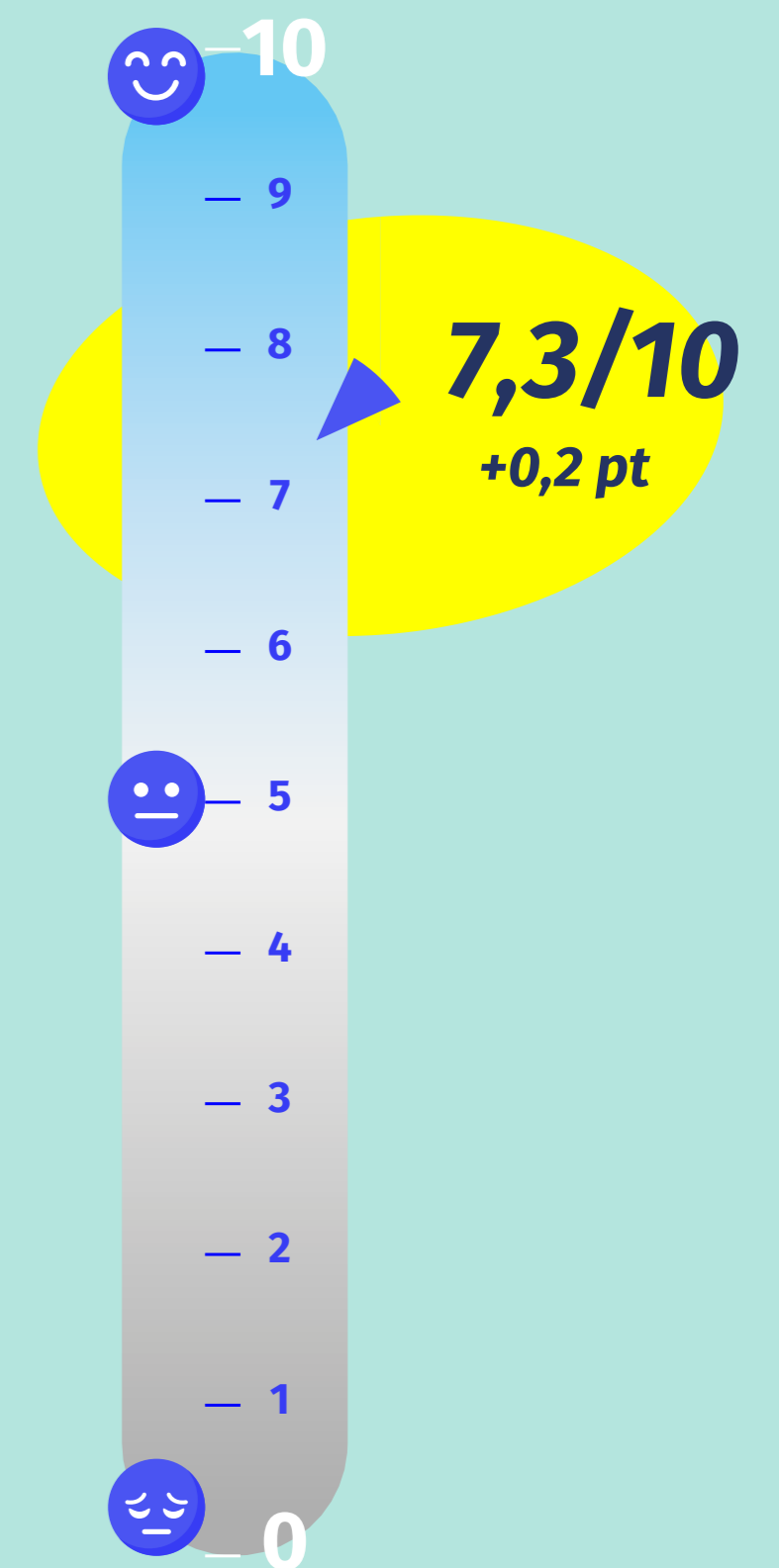
Mai 2020 versus mai 2019



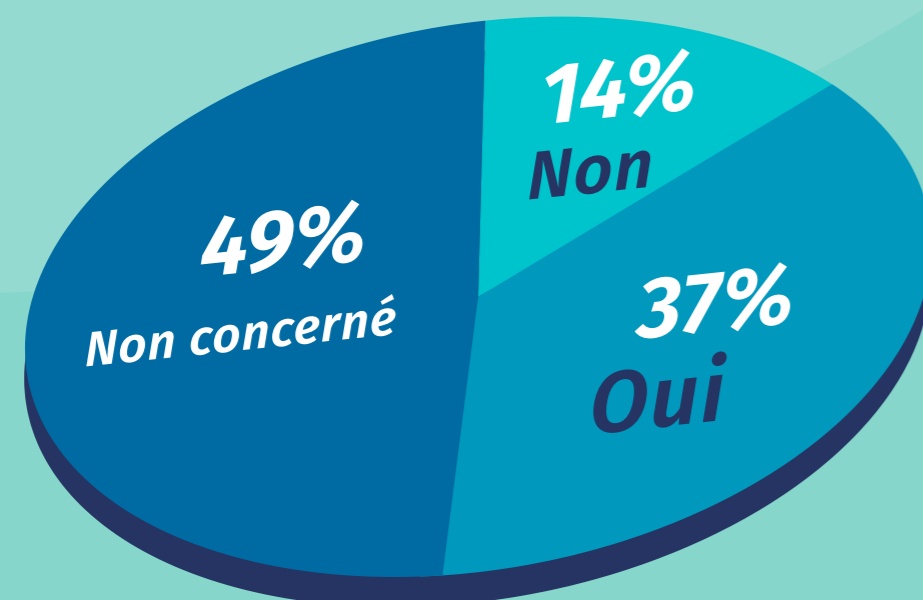
Estimez-vous que les clients respectent les gestes barrières ?



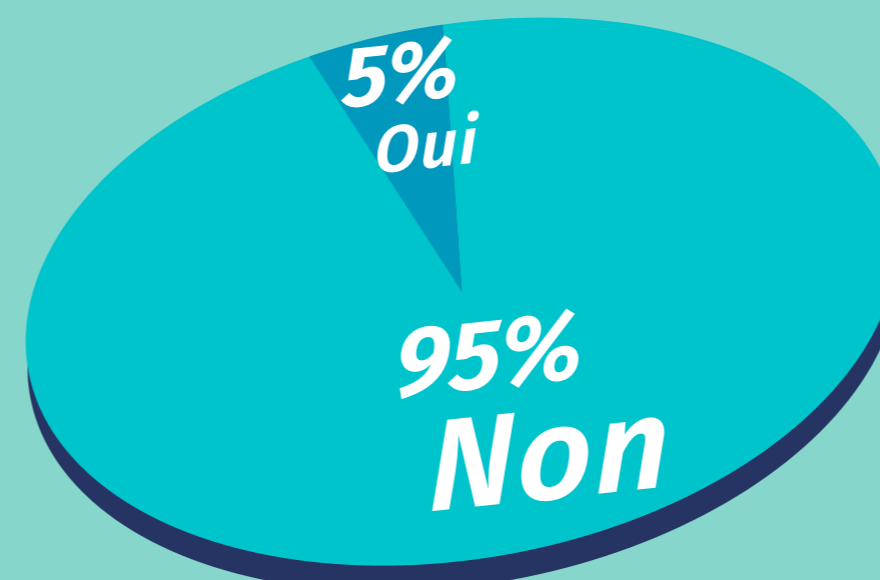
Sur une échelle de 1 à 10, comment qualifieriez-vous votre moral ?



Etes-vous satisfait du report de la date d'ouverture des soldes d'été au 15 juillet ?



Rencontrez-vous des difficultés à vous approvisionner en matériel de protection ?



|| ENSEMBLE, SOUTENONS NOS COMMERÇANTS.